

SCHEMA TECNICA

Famiglia: **SNOWGEMS**

Design: **Annalisa Dominoni, Benedetto Quaquaro**

Elemento fonoassorbente "Snowsound Technology" fissato a parete.

Descrizione pannelli:

Pannelli con entrambe le facce a sezione convessa spessore 36 mm costituiti da un'imbottitura interna in fibra di poliestere a densità variabile, decrescente verso il cuore dei pannelli, rivestiti su ambo i lati da tessuto in poliestere Trevira CS® solidamente applicato all'imbottitura. I pannelli sono bifrontali, con le stesse caratteristiche su ambo i lati ed sono caratterizzati dal bordo rigido ottenuto mediante la lavorazione dei pannelli stessi, senza presenza di alcun telaio di sostegno e irrigidimento. I pannelli sono dotati di foro passante per l'inserimento del tubolare della struttura e sono completati ognuno da ghiera sagomate in zama cromata. I pannelli possono ruotare sul proprio asse.

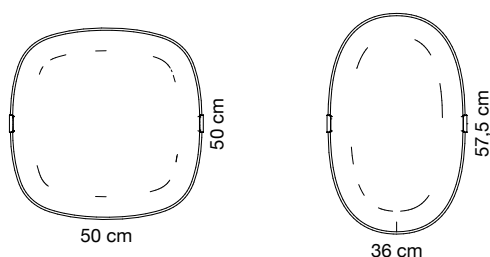
Il pannello ha Classe di reazione al Fuoco: **Euroclass B-s2, d0**.

I pannelli sono certificati **Greenguard Gold**, che convalida le loro caratteristiche di bassa emissione di COV ed il loro contributo alla qualità dell'ambiente indoor.

I pannelli sono **riciclabili al 100%** e hanno un contenuto di formaldeide non rilevabile secondo la norma UNI EN 717-2, non contengono feltri o altri materiali di origine organica difficilmente riciclabili.

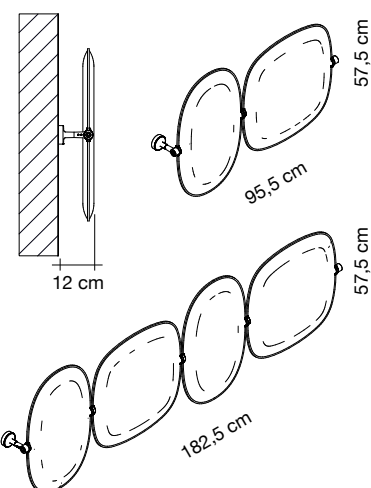
I pannelli sono stati testati in camera riverberante secondo la norma UNI EN ISO 354 ed hanno "**Classe di Assorbimento Acustico A**", in accordo con la norma UNI EN ISO 11654.

Dimensioni pannelli:



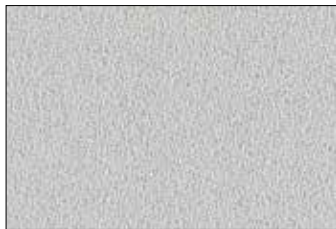
Descrizione struttura:

Struttura composta da un tubolare \varnothing 20 mm in acciaio zincato dotato di bussole filettate alle estremità alle quali si fissano, mediante vite M8x30, due supporti per l'aggancio a parete. I supporti sono composti ciascuno da: una ghiera in zama cromata dotata di fori per il fissaggio a parete; un elemento di chiusura/giunzione in zama cromata con estremità filettata; un perno conico in acciaio nichelato e un elemento di connessione in zama cromata. Questo elemento permette, tramite il perno conico, di unire il supporto a parete con il tubolare di sostegno dei pannelli. Il tutto è reso solidale dall'inserimento di grani M4x6.



Colori disponibili:

8002



Bianco ghiaccio

8007



Grigio scuro

4067



Acquamarina

7074



Rosa quarzo



Caimi Brevetti S.p.A. si riserva, a proprio insindacabile giudizio, la facoltà di modificare senza preavviso i materiali, le caratteristiche tecniche ed estetiche, nonché le dimensioni degli elementi illustrati nella presente scheda tecnica le cui immagini e colori sono puramente indicativi.