

## SCHEMA TECNICA

Famiglia: **SNOWCUSTOM**  
Design: **Caimi Lab**

Elemento fonoassorbente "Snowcustom" fissato a parete o sospeso a soffitto con cavi.

Descrizione pannello:

Pannello spessore 40 mm costituito da un'imbottitura interna in fibra di poliestere a densità variabile con bordo di irrigidimento interno perimetrale in acciaio zincato, il tutto è rivestito nella parte frontale con tessuto fonoassorbente in poliestere Snowsound Fiber 0, Snowsound Fiber 3 Melange o Snowsound Fiber 8 Bouclé fissato all'imbottitura mediante elementi metallici asportabili posti sul retro del pannello.

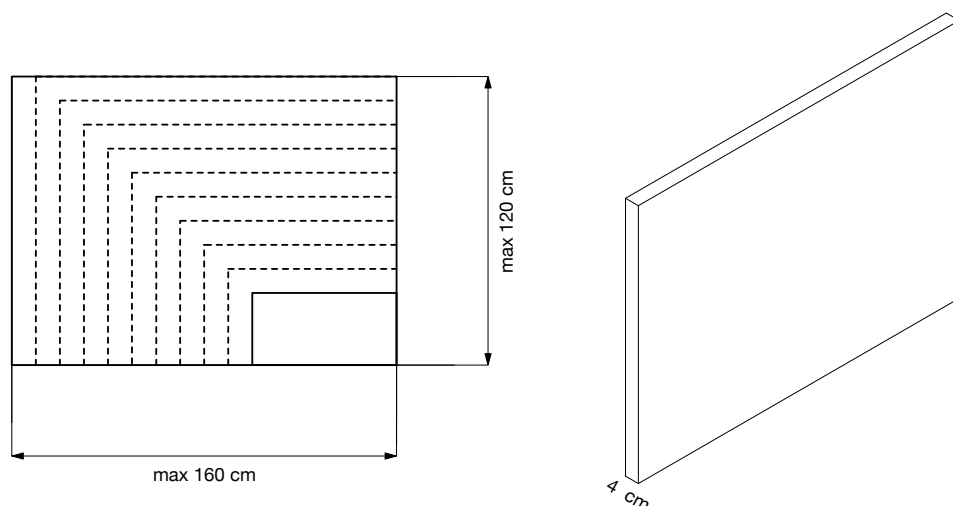
Il prodotto ha Classe di reazione al Fuoco: **Euroclass B-s2, d0**.

Il pannello è certificato **Greenguard Gold**, che convalida le sue caratteristiche di bassa emissione di COV ed il suo contributo alla qualità dell'ambiente indoor.

Il pannello rivestito con tessuto Snowsound Fiber 0, Snowsound Fiber 3 Melange o Snowsound Fiber 8 Bouclé è **riciclabile al 100%** e non contiene feltri o altri materiali di origine organica difficilmente riciclabili.

Il pannello rivestito con tessuto Snowsound Fiber 0, Snowsound Fiber 3 Melange o Snowsound Fiber 8 Bouclé è stato testato in camera riverberante secondo la norma UNI EN ISO 354 ed ha "**Classe di Assorbimento Acustico A**", in accordo con la norma UNI EN ISO 11654.

Dimensioni pannello:



Fiber 0



Fiber 3 Melange



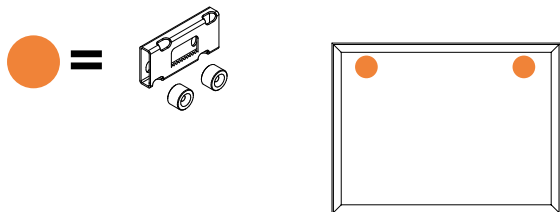
Fiber 8 Bouclé

I prodotti descritti in questa scheda tecnica sono muniti di **marcatatura CE** ai sensi della norma di prodotto armonizzata EN 13964 per la destinazione d'uso come controsoffitto.

Descrizione supporti a parete:

Fissaggio a parete, composto ciascuno da una piastra in acciaio galvanizzato e da due distanziali in tecnopolimero. Questi elementi si fissano direttamente al retro del pannello tramite viti autofilettanti. La piastra presenta una fessura dentellata per l'aggancio a vite/chiodo. Tutti i pannelli necessitano di 2 fissaggi.

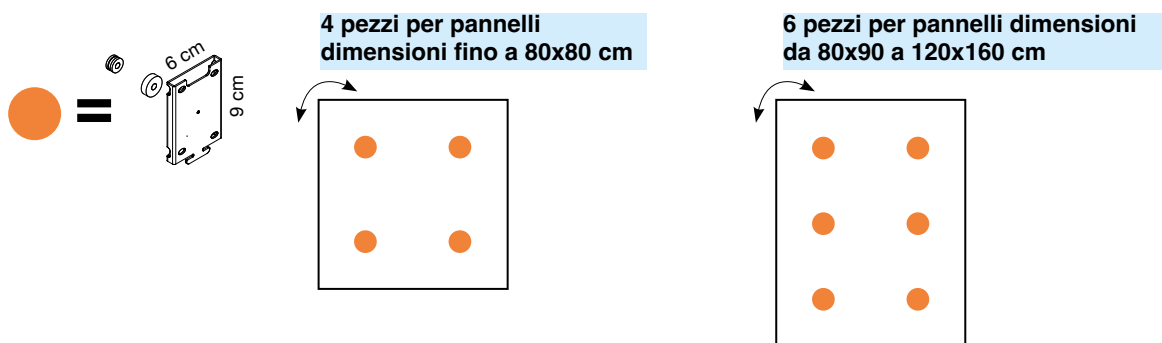
**2 pezzi per tutti i pannelli**



Descrizione supporti a parete magnetici:

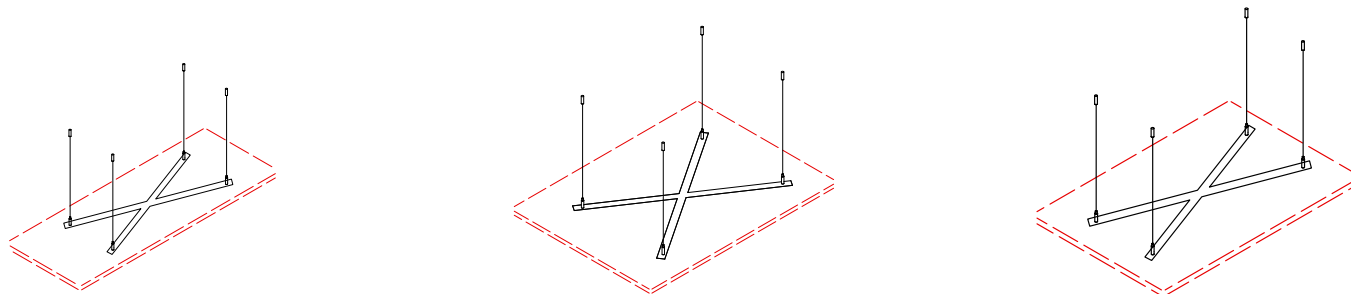
Fissaggio a parete magnetici, composto ciascuno da una piastra in acciaio galvanizzato dotata di sistema di contenimento perimetrale del magnete e fissata al pannello mediante 4 viti autofilettanti, un distanziale amagnetico e relativo magnete forato da fissare a parete. I pannelli con dimensioni da 80x90 cm a 120x160 cm necessitano di 6 supporti. Tutti gli altri pannelli necessitano di 4 supporti.

Optional: cavo di sicurezza in acciaio da agganciare tra la piastra di acciaio galvanizzato e il distanziale amagnetico.



Descrizione struttura e kit fissaggio a soffitto:

Fissaggio a soffitto, composto da 4 cavi in acciaio zincato, piombati ad una estremità, ogni cavo è agganciato nella parte superiore a due elementi in metallo tornito e galvanizzato che consentono il trattenimento del cavo mediante la sua piombatura e il fissaggio al soffitto mediante una sola vite; nella parte inferiore ogni cavo è trattenuto da un elemento di regolazione dell'altezza e di bloccaggio del cavo, realizzato in metallo tornito e galvanizzato avvitato ad un telaio di irrigidimento fissato direttamente al pannello tramite viti autofilettanti. Il telaio è composto da 2 elementi realizzati in tubolare di acciaio zincato a sezione rettangolare, uno 40x15 mm e l'altro 40x10 mm spessore 1,2 mm. I due elementi sono inseriti uno nell'altro al centro mediante apposita foratura passante che ne permette anche la regolazione dimensionale.



**Per pannelli dimensioni:**

70x60 cm	90x40 cm	40x100 cm
70x70 cm	90x50 cm	50x100 cm
80x40 cm	90x60 cm	60x100 cm
80x50 cm	90x70 cm	
80x60 cm	90x80 cm	
80x70 cm	90x90 cm	
80x80 cm		

**Per pannelli dimensioni:**

70x100 cm	90x110 cm	100x120 cm	100x130 cm
80x100 cm	100x110 cm	110x120 cm	110x130 cm
90x100 cm	110x110 cm	120x120 cm	120x130 cm
100x100 cm	40x120 cm	40x130 cm	40x140 cm
40x110 cm	50x120 cm	50x130 cm	50x140 cm
50x110 cm	60x120 cm	60x130 cm	60x140 cm
60x110 cm	70x120 cm	70x130 cm	70x140 cm
70x110 cm	80x120 cm	80x130 cm	
80x110 cm	90x120 cm	90x130 cm	

**Per pannelli dimensioni:**

80x140 cm	70x150 cm	60x160 cm
90x140 cm	80x150 cm	70x160 cm
100x140 cm	90x150 cm	80x160 cm
110x140 cm	100x150 cm	90x160 cm
120x140 cm	110x150 cm	100x160 cm
40x150 cm	120x150 cm	110x160 cm
50x150 cm	40x160 cm	120x160 cm
60x150 cm	50x160 cm	

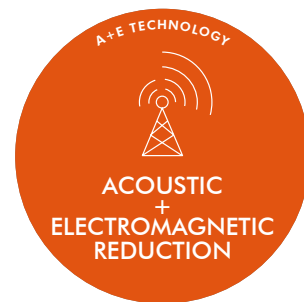
Caimi Brevetti S.p.A. si riserva, a proprio insindacabile giudizio, la facoltà di modificare senza preavviso i materiali, le caratteristiche tecniche ed estetiche, nonché le dimensioni degli elementi illustrati nella presente scheda tecnica la cui immagini e colori sono puramente indicativi.

OPZIONALE

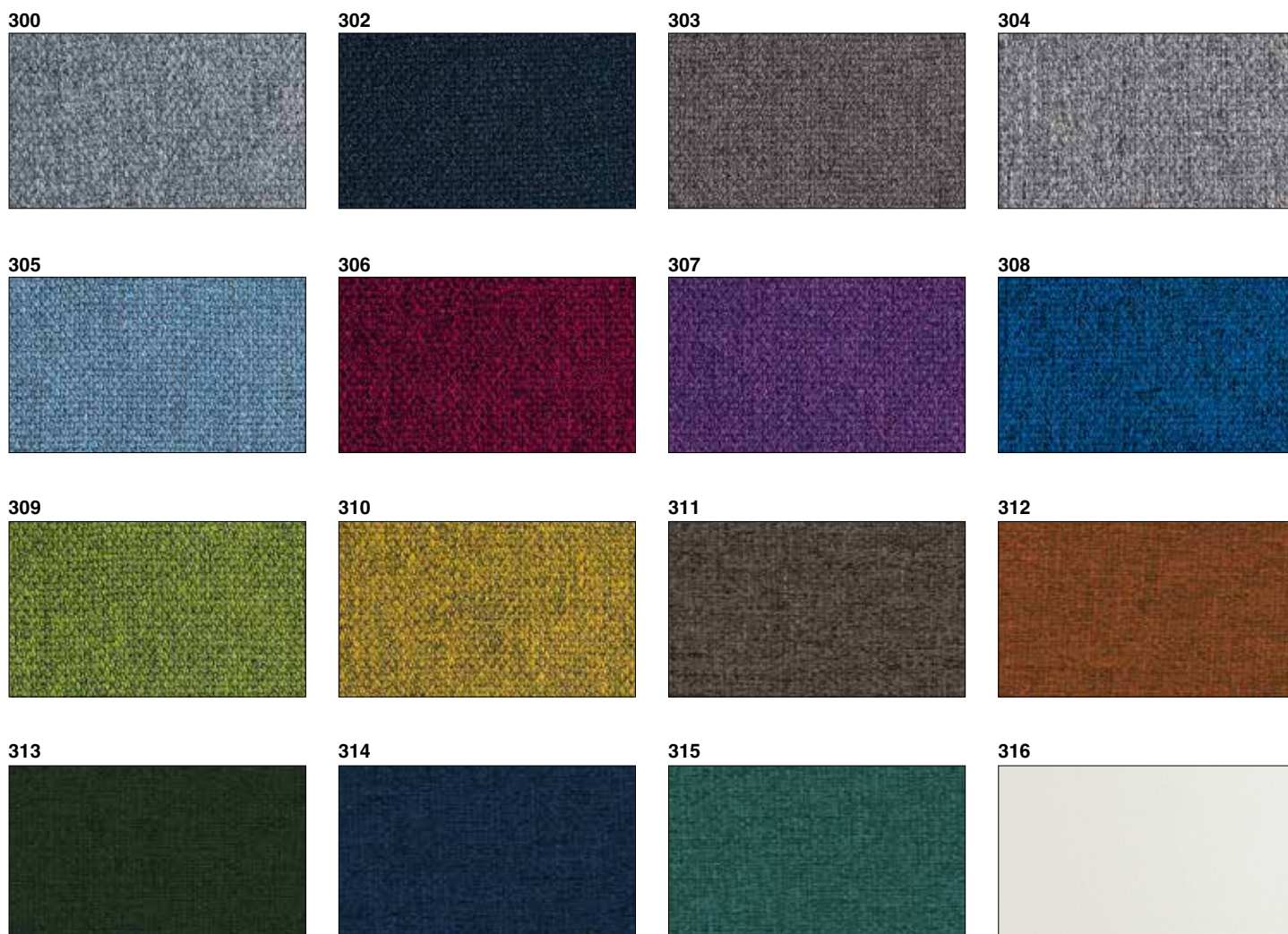
### A+E Technology, Electromagnetic reduction

I pannelli sono predisposti per poter ospitare al loro interno, su richiesta, uno strato di tessuto riduttore di radiofrequenze.

Copertura interna composta da uno strato di tessuto riduttore di radiofrequenze realizzato in tecnopolimero metallizzato con argento puro in grado di ridurre le radiofrequenze senza tuttavia ostacolare completamente i segnali in modo da poter continuare ad utilizzare smartphone e reti Wi-Fi. Il tessuto riduttore di radiofrequenze viene inserito nelle sedute tra la struttura e l'imbottitura, consentendo di combinare le funzioni di riduzione del riverbero acustico e quella di riduzione di radiofrequenze. Una nuova tecnologia Brevettata pensata per il benessere delle persone.



Colori disponibili FIBER 3 MELANGE:

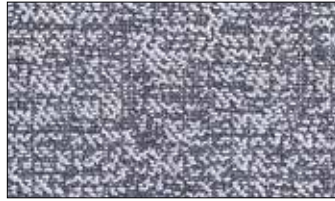


Colori disponibili FIBER 8 BOUCLÉ:

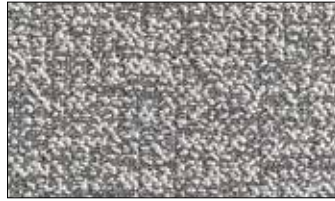
800



801



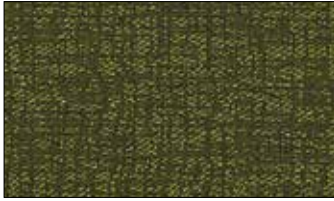
802



803



804



805



806



807



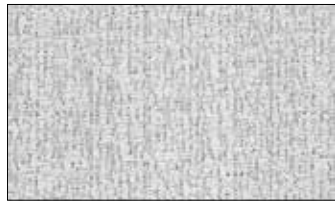
808



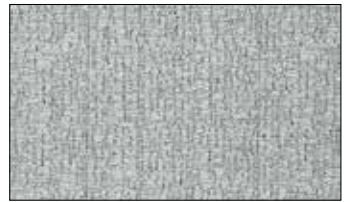
809



810



811



812



813



814

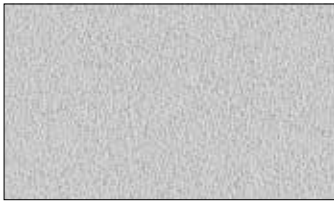


815



Colori disponibili FIBER 0:

8002



8004



8007



6046



7004



1008



ATTENZIONE:  
Per dimensioni, forme e colori non compresi, contattare il nostro ufficio commerciale.



Caimi Brevetti S.p.A. si riserva, a proprio insindacabile giudizio, la facoltà di modificare senza preavviso i materiali, le caratteristiche tecniche ed estetiche, nonché le dimensioni degli elementi illustrati nella presente scheda tecnica le cui immagini e colori sono puramente indicativi.