

## SCHEMA TECNICA

Famiglia: **SNOWALL MAXI**  
Design: **Caimi Lab**

Materiale fonoassorbente per applicazione a parete.

Descrizione:

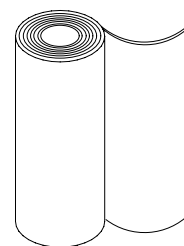
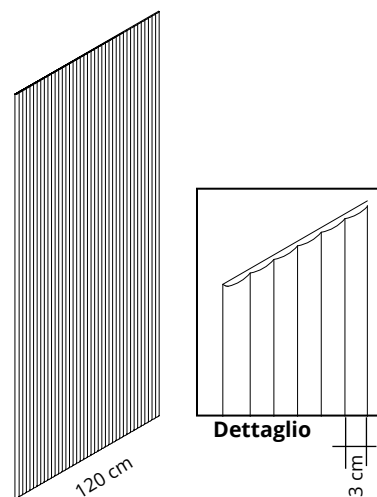
Materiale fonoassorbente composito, formato da uno strato di tessuto di poliestere Trevira CS®, con finitura cannettata impressa a caldo, intrinsecamente ignifugo, accoppiato con uno strato di poliestere nero agugliato fino ad ottenere uno spessore uniforme di circa 4 mm. Snowall Maxi è disponibile in pannelli arrotolabili e può essere incollato a parete e tagliato.

Snowall Maxi ha classe di reazione al Fuoco ed **Euroclass B-s2, d0**.

Snowall Maxi è certificato **Greenguard Gold**, che convalida le sue caratteristiche di bassa emissione di COV ed il suo contributo alla qualità dell'ambiente indoor.

Snowall Maxi è **riciclabile al 100%** e ha un contenuto di formaldeide non rilevabile secondo la norma UNI EN 717-2, non contiene feltri o altri materiali di origine organica difficilmente riciclabili.

Dimensioni pannello: H 288 x L 120 cm = 3,45 m<sup>2</sup>



Colori disponibili standard:

**300**



**305**



**308**



**309**



**315**



Colori disponibili su richiesta:

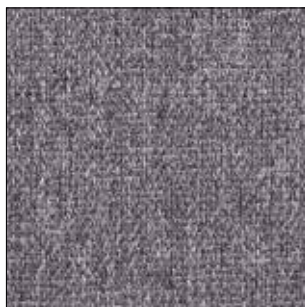
**302**



**303**



**304**



**306**



**307**



**310**



**311**



**312**



**313**



**314**



**316**

