

La tecnologia brevettata Snowsound-Fiber è basata su morbide fibre acustiche di poliestere interconnesse, intrinsecamente ignifughe. L'interazione fra le speciali fibre acustiche e l'aria permette di ridurre il fastidioso riverbero acustico degli ambienti, migliorando la qualità della vita e del lavoro. Tessuto strutturato per l'utilizzo su rullo avvolgibile.

The patented Snowsound-Fiber technology is based on soft interwoven polyester acoustic fibers that are inherently fire-resistant. The interaction between the special acoustic fibers and air reduces the annoying acoustic reverberation in rooms while improving quality of life and work.

This fabric is meant for roller blind applications.

Composizione: fibre acustiche 100% poliestere

Composition: acoustic fibers 100% polyester

Peso: 221 (g/m²) - 663 (g/metro lineare)

Weight: 221 (g/m²) - 663 (g/linear meter)

Spessore (mm): 0,6

Thickness (mm): 0,6

Altezza rotolo (cm): 300 (tolleranza 0 + 3 cm)

Roll height (cm): 300 (tolerance 0 + 3 cm)

REAZIONE AL FUOCO

REACTION TO FIRE

Classe Italiana: Classe1. La prova è stata eseguita secondo i metodi di prova UNI 8456 e UNI 9174

Italian Class : Class1. Test executed according to UNI 8456 and UNI 9174

Euroclasse: B-s1, d0. Classificazione di reazione al fuoco secondo UNI EN 13501-1 eseguita in conformità alla UNI EN ISO 11925-2 e UNI EN 13823

Euroclass: B-s1, d0. Reaction to fire classification according to UNI EN 13501-1, executed following UNI EN ISO 11925-2 and UNI EN 13823

Classe francese: Classe M1. La prova è stata eseguita secondo i metodi di prova NF P 92-503 (1995) / NF P 92-504 (1995) e NF P 92-505 (1995)

French Class : ClassM1. Test executed according to NF P 92-503 (1995) / NF P 92-504 (1995) and NF P 92-505 (1995)

MANUTENZIONE

Smacchiabile

MAINTENANCE

Allows stain removal

100% RICICLABILE

100% RECYCLABLE

CERTIFICATO GREENGUARD GOLD

CERTIFIED GREENGUARD GOLD



Confort termico e visivo di tende secondo la norma UNI EN 14501:2006

Thermal and visual comfort of blinds according to standard UNI EN 14501:2006

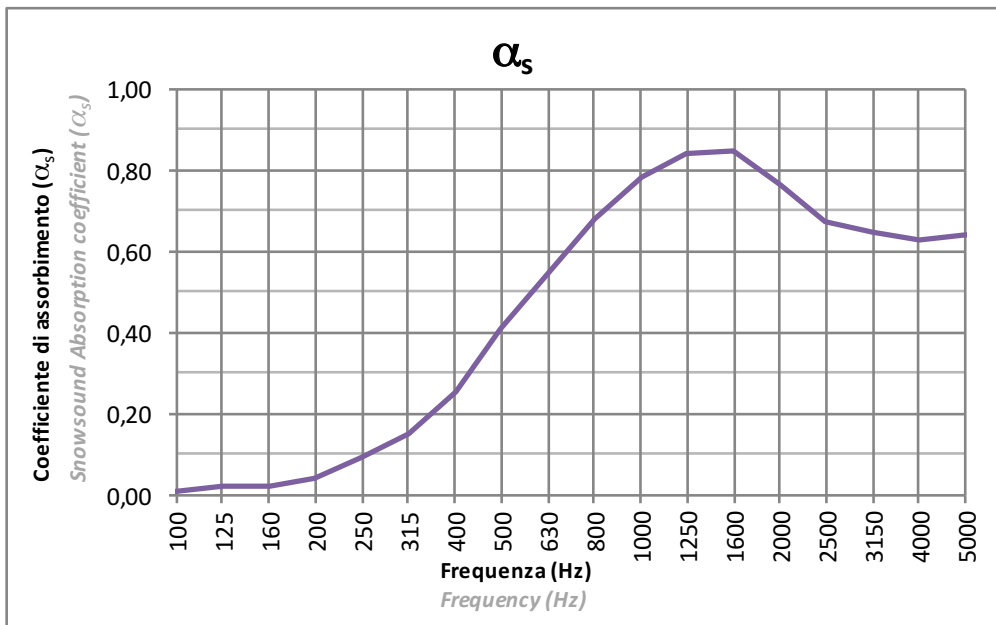
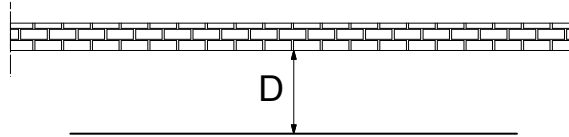
CONFORT VISIVO - VISUAL COMFORT							
Codice Code	Fattore di trasmissione solare diretta <i>Solar transmittance</i>	Fattore di trasmissione luminosa <i>Light transmittance</i>	Fattore di trasmissione UV <i>UV transmittance</i>	Fattore di riflessione solare <i>Solar reflectance</i>	Fattore di riflessione luminosa <i>Light reflectance</i>	Fattore di assorbimento solare <i>Solar absorption</i>	Fattore di assorbimento luminoso <i>Light absorption</i>
7F2R-200	36%	37%	12%	55%	58%	8,3%	4,7%
7F2R-201	35%	32%	11%	51%	51%	14%	17%
7F2R-202	32%	25%	10%	47%	43%	20%	32%
7F2R-203	27%	14%	6,90%	39%	26%	34%	61%

CONFORT VISIVO - VISUAL COMFORT					
Codice Code	Controllo del bagliore <i>Glare control</i>	Privacy notturna <i>Night privacy</i>	Contatto visivo con l'esterno <i>Visual contact with the outside</i>	Utilizzazione luce diurna <i>Daylight utilisation</i>	Fattore di trasmissione luminosa (apertura) <i>Light transmittance (openness factor)</i>
7F2R-200	1	2	0	3	0,86%
7F2R-201	1	2	0	3	1,60%
7F2R-202	1	2	0	2	2,00%
7F2R-203	1	2	1	2	2,20%

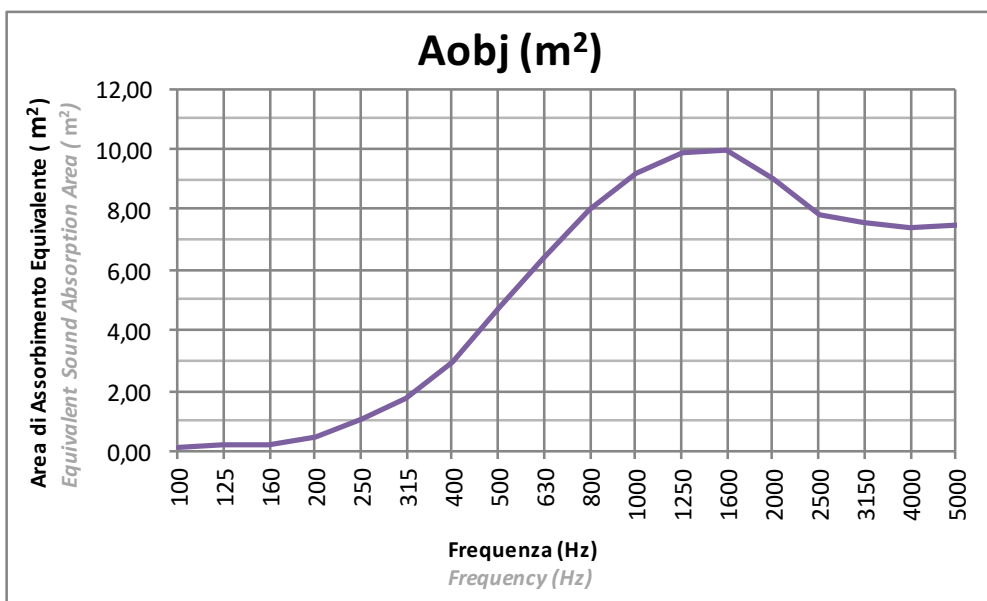
CONFORT TERMICO - THERMAL COMFORT									
Codice Code	Fattore solare totale g_{tot} <i>Solar factor g_{tot}</i>		Fattore di trasferimento secondario del calore $q_{i,tot}$ <i>Secondary heat transfer factor $q_{i,tot}$</i>		Fattore di trasferimento solare diretto $\tau_{e,tot}$ <i>Solar transmittance $\tau_{e,tot}$</i>		Fattore di schermatura solare F_c <i>Shading coefficient F_c</i>		
	Interno al vetro Vetrata D (32%) <i>Internal to the glazing Glazing D (32%)</i>	Integrato nel vetro Vetrata C (59%) <i>Integrated to the glazing Glazing C (59%)</i>	Interno al vetro Vetrata D (32%) <i>Internal to the glazing Glazing D (32%)</i>	Integrato nel vetro Vetrata C (59%) <i>Integrated to the glazing Glazing C (59%)</i>	Interno al vetro Vetrata D (32%) <i>Internal to the glazing Glazing D (32%)</i>	Integrato nel vetro Vetrata C (59%) <i>Integrated to the glazing Glazing C (59%)</i>	Interno al vetro Vetrata D (32%) <i>Internal to the glazing Glazing D (32%)</i>	Integrato nel vetro Vetrata C (59%) <i>Integrated to the glazing Glazing C (59%)</i>	
7F2R-200	26% classe/class 2	27% classe/class 2	14% classe/class 2	4,6% classe/class 3	12%	22%	82%	45%	
7F2R-201	27% classe/class 2	26% classe/class 2	15% classe/class 2	5,8% classe/class 3	12%	21%	83%	45%	
7F2R-202	27% classe/class 2	26% classe/class 2	16% classe/class 2	6,9% classe/class 3	11%	19%	84%	44%	
7F2R-203	28% classe/class 2	24% classe/class 2	19% classe/class 2	9,2% classe/class 3	8,5%	15%	86%	41%	

Tessuto: PLANARE
Fabric: PLANAR

Installazione: Distanza da parete 5cm (D=5cm)
Installation: Distance from the wall 5cm (D=5cm)



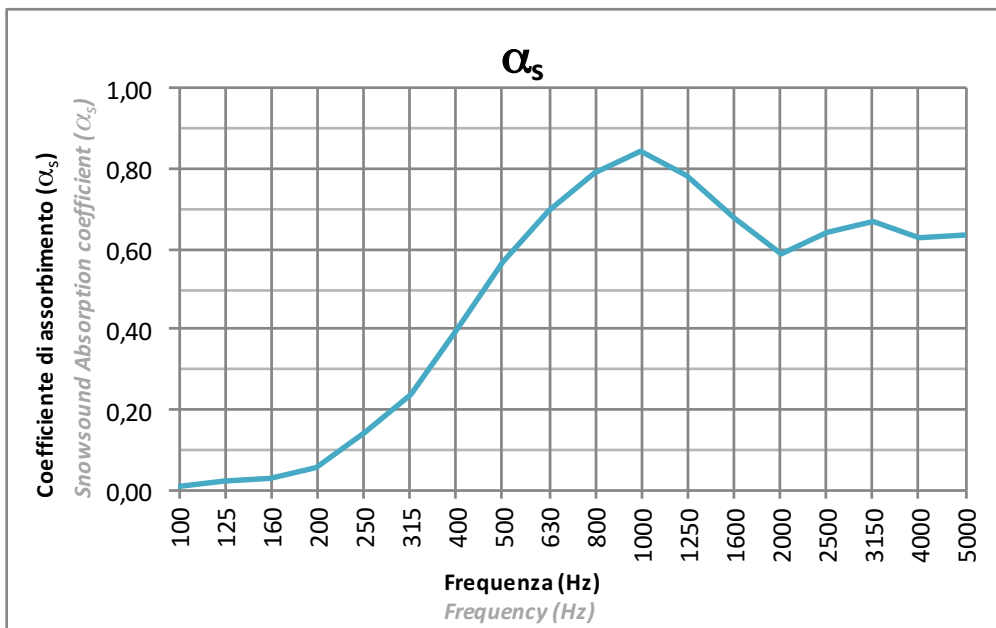
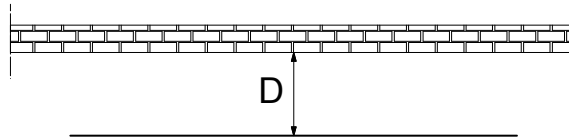
La prova è stata eseguita secondo le prescrizioni della norma UNI EN ISO 354
Test executed according to UNI EN ISO 354



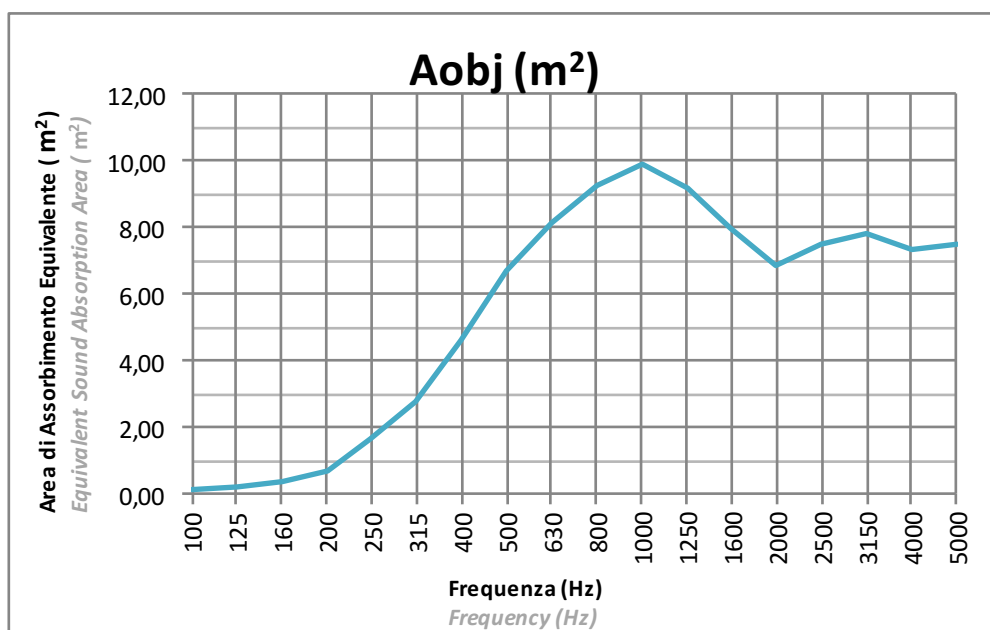
La prova è stata eseguita secondo le prescrizioni della norma UNI EN ISO 354
Test executed according to UNI EN ISO 354

Tessuto: PLANARE
Fabric: PLANAR

Installazione: Distanza da parete 10cm (D=10cm)
Installation: Distance from the wall 10cm (D=10cm)



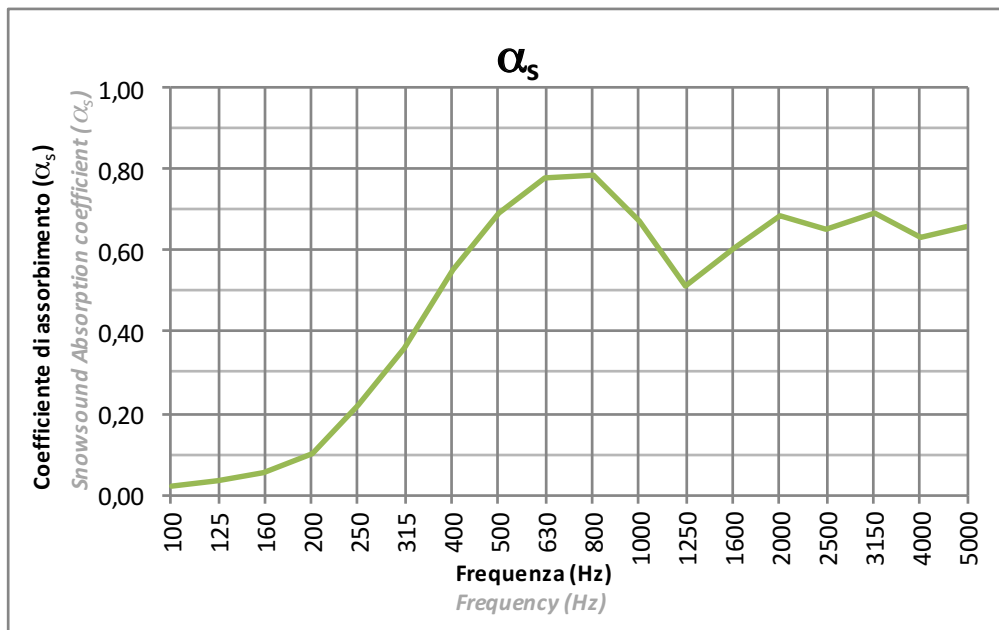
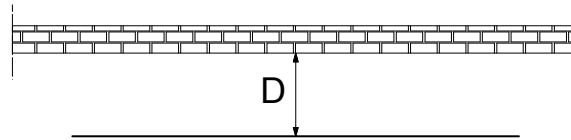
La prova è stata eseguita secondo le prescrizioni della norma UNI EN ISO 354
Test executed according to UNI EN ISO 354



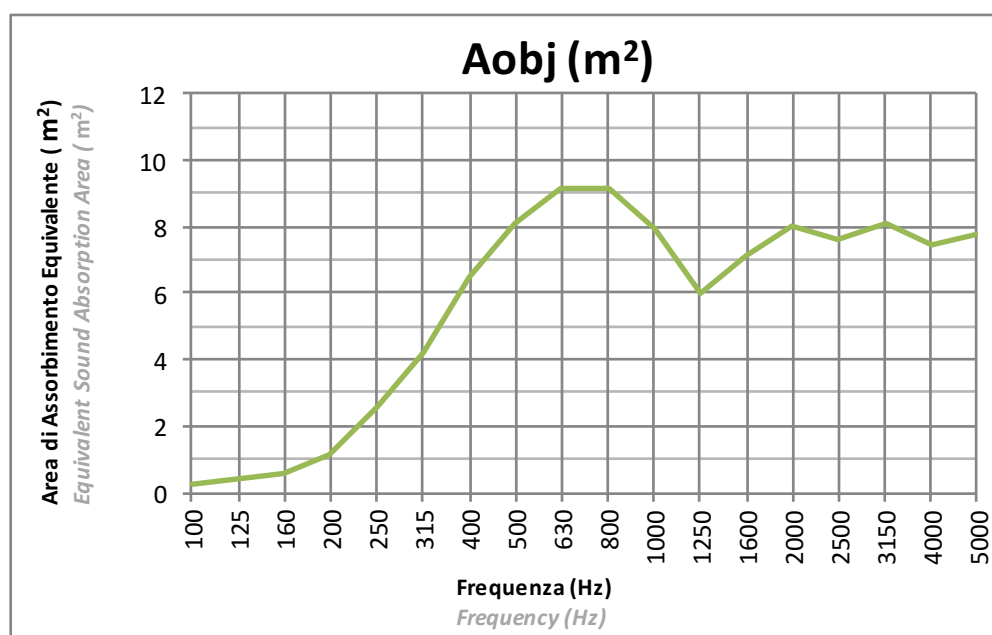
La prova è stata eseguita secondo le prescrizioni della norma UNI EN ISO 354
Test executed according to UNI EN ISO 354

Tessuto: PLANARE
Fabric: PLANAR

Installazione: Distanza da parete 15cm (D=15cm)
Installation: Distance from the wall 15cm (D=15cm)

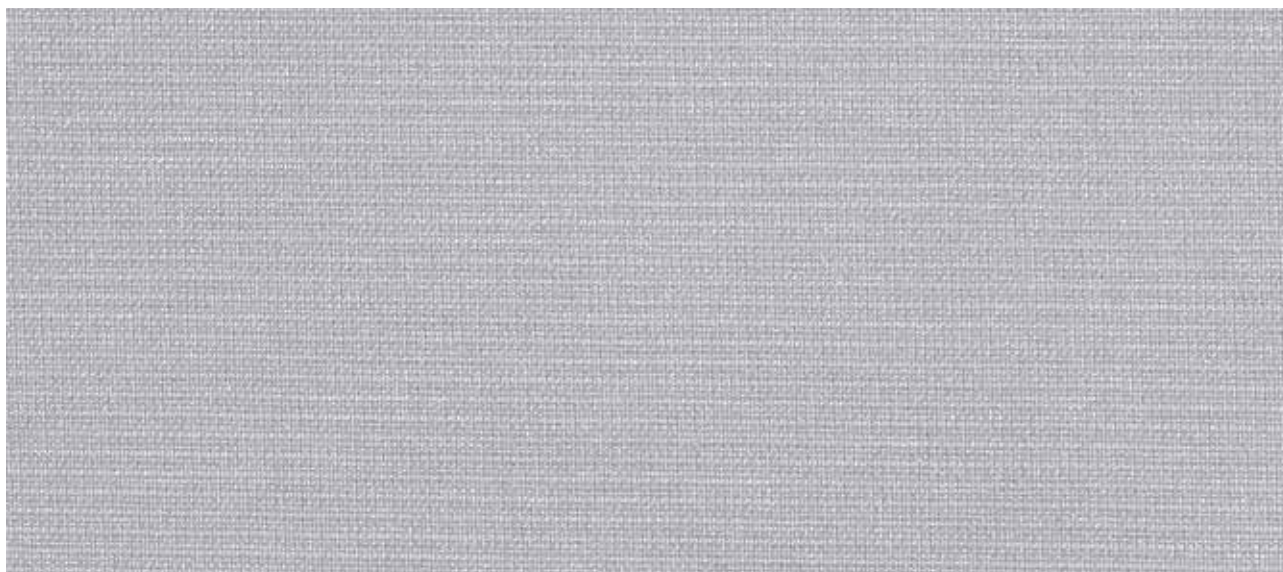


La prova è stata eseguita secondo le prescrizioni della norma UNI EN ISO 354
Test executed according to UNI EN ISO 354

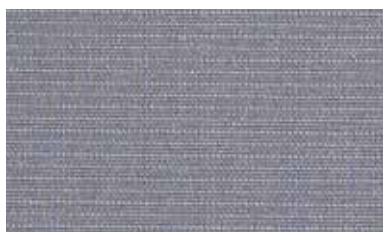


La prova è stata eseguita secondo le prescrizioni della norma UNI EN ISO 354
Test executed according to UNI EN ISO 354

FIBER 2R LINE-R



202



203



201



200