

**SCHEDA TECNICA**Famiglia: **CLASP**Design: **Annalisa Dominoni, Benedetto Quaquaro**

Elemento fonoassorbente “Snowsound Fiber Technology” sospeso a soffitto con cavi.

Descrizione tessuto:

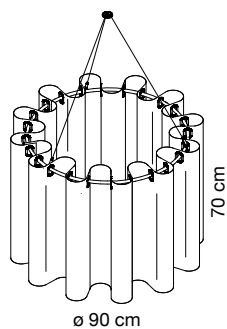
Tessuto fonoassorbente “Snowsound Fiber 3 Melange e Snowsound Fiber 8 Bouclè” realizzato interamente in poliestere, dotato nella parte superiore di occhiellature ad anello ovale 20x40 mm in acciaio cromato per l’aggancio alla struttura.

Il tessuto ha **Classe1 Italia** di reazione al Fuoco ed **Euroclass B-s1, d0**.Il tessuto è certificato **Greenguard Gold**, che convalida le sue caratteristiche di bassa emissione di COV ed il suo contributo alla qualità dell’ambiente indoor.Il tessuto è **riciclabile al 100%** e ha un contenuto di formaldeide non rilevabile secondo la norma UNI EN 717-2, non contiene feltri o altri materiali di origine organica difficilmente riciclabili.Dimensioni tessuto: 4x 138x70 cm = 3,8 m<sup>2</sup>  
4x 138x200 cm = 11,2 m<sup>2</sup>  
6x 138x70 cm = 5,8 m<sup>2</sup>  
6x 138x200 cm = 16,8 m<sup>2</sup>

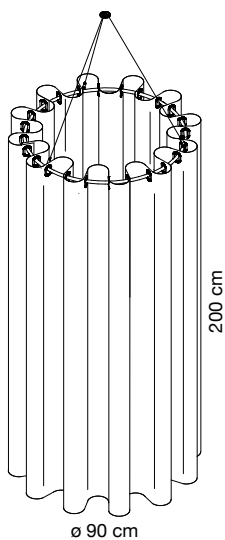
I prodotti descritti in questa scheda tecnica sono muniti di marcatura CE ai sensi della norma di prodotto armonizzata EN 13964 per la destinazione d’uso come controsoffitto.

Descrizione struttura e kit di fissaggio con 1 unica piastra a soffitto:

La struttura è composta da un tubolare calandrato aperto  $\varnothing$  15 mm in acciaio cromato che si chiude mediante perno tornito in metallo 10x30 mm e apposita viteria. Al tubolare sono saldati 3 attacchi filettati per l'aggancio degli elementi di fissaggio a soffitto mediante viti. Il kit di fissaggio a soffitto è composto da: elementi cilindrici filettati  $\varnothing$  10 mm che permettono la regolazione millimetrica in altezza dei cavi mediante sistema a pressione con blocco di sicurezza; cavi in acciaio  $\varnothing$  1,5 mm e piastra centrale in acciaio cromato di forma conica, dotata di tre fori per il passaggio dei cavi e uno per la viteria di ancoraggio a soffitto.



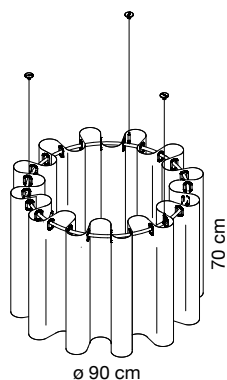
oggetto composto da 4 teli



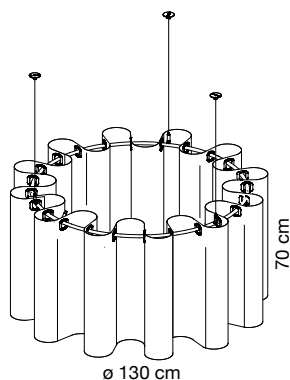
oggetto composto da 4 teli

Descrizione struttura e kit di fissaggio con 3 piastre a soffitto:

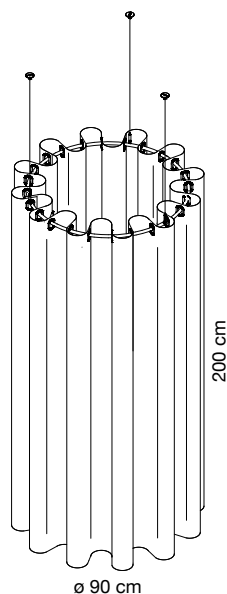
La struttura è composta da un tubolare calandrato aperto  $\varnothing$  15 mm in acciaio cromato che si chiude mediante perno tornito in metallo 10x30 mm e apposita viteria. Al tubolare sono saldati 3 attacchi filettati per l'aggancio degli elementi di fissaggio a soffitto mediante viti. Il kit di fissaggio a soffitto è composto da: elementi cilindrici filettati  $\varnothing$  10 mm che permettono la regolazione millimetrica in altezza dei cavi mediante sistema a pressione con blocco di sicurezza; cavi in acciaio  $\varnothing$  1,5 mm e piastre circolari in acciaio cromato  $\varnothing$  40 mm dotate di due fori per la viteria di ancoraggio al soffitto.



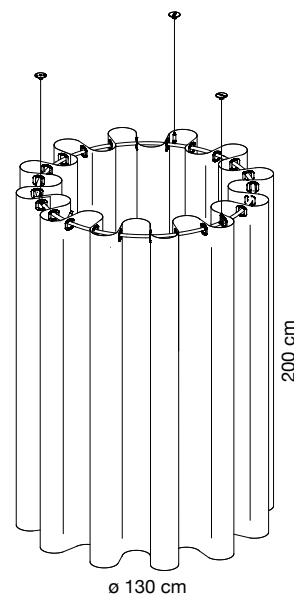
oggetto composto da 4 teli



oggetto composto da 6 teli



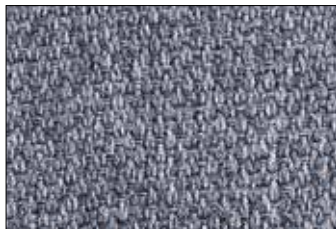
oggetto composto da 4 teli



oggetto composto da 6 teli

Colori disponibili:

300



Fiber 3 Melange

305



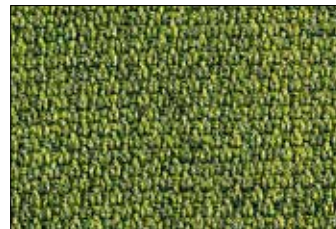
Fiber 3 Melange

306



Fiber 3 Melange

309



Fiber 3 Melange

310



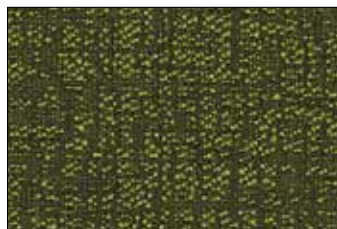
Fiber 3 Melange

801



Fiber 8 Bouclè

804



Fiber 8 Bouclè

806



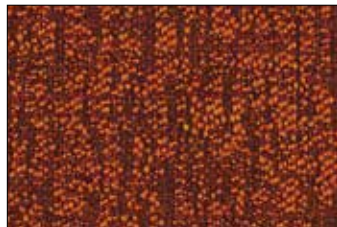
Fiber 8 Bouclè

808



Fiber 8 Bouclè

809



Fiber 8 Bouclè



Caimi Brevetti S.p.A. si riserva, a proprio insindacabile giudizio, la facoltà di modificare senza preavviso i materiali, le caratteristiche tecniche ed estetiche, nonché le dimensioni degli elementi illustrati nella presente scheda tecnica le cui immagini e colori sono puramente indicativi.