

## SCHEDA TECNICA

Famiglia: **CLASP**

Design: **(a+b) Annalisa Dominoni, Benedetto Quaquaro**

Elemento fonoassorbente "Snowsound Fiber Technology" sospeso a soffitto.

Descrizione tessuto:

Tessuto fonoassorbente "Snowsound Fiber 3 Melange e Fiber 8 Bouclè" realizzato interamente in poliestere, dotato nella parte superiore di occhiellature ad anello ovale 20x40 mm in metallo per l'aggancio alla struttura.

Il tessuto ha **Classe1 Italia** di reazione al Fuoco ed **Euroclass B-s1, d0**.

Il tessuto è certificato **Greenguard Gold**, che convalida le sue caratteristiche di bassa emissione di COV ed il suo contributo alla qualità dell'ambiente indoor.

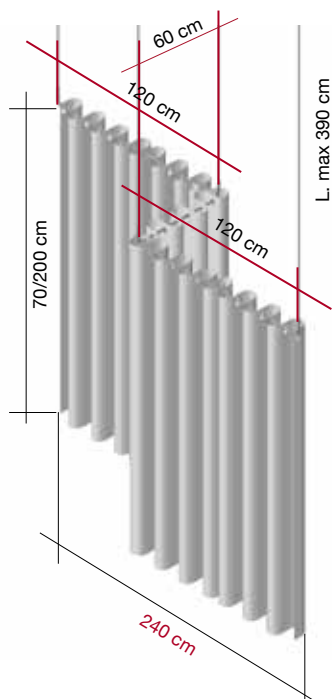
Il tessuto è **riciclabile al 100%** e ha un contenuto di formaldeide non rilevabile secondo la norma UNI EN 717-2, non contiene feltri o altri materiali di origine organica difficilmente riciclabili.

Dimensioni tessuto: 138x200 cm = 2,8 m<sup>2</sup>  
138x70 cm = 0,96 m<sup>2</sup>

Descrizione telaio e kit di fissaggio:

Il telaio è composto da tubi, realizzati in tondino di acciaio cromato ø 15 mm, connessi fra loro da giunti in acciaio cromato che permettono la giunzione angolare o in linea. A questi giunti si aggregano, rispettivamente: elementi cilindrici filettati ø 10 mm che permettono la regolazione millimetrica in altezza dei cavi mediante sistema a pressione con blocco di sicurezza; cavi in acciaio ø 1,5 mm e piastre circolari in acciaio cromato ø 40 mm dotate di due fori per la viteria di ancoraggio al soffitto.

Dimensioni:



Giunto terminale



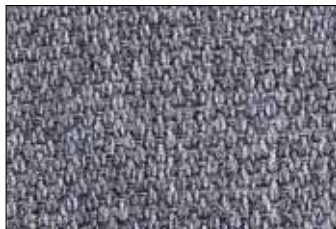
Giunto centrale



Giunto angolare

Colori disponibili:

300



Fiber 3 Melange

305



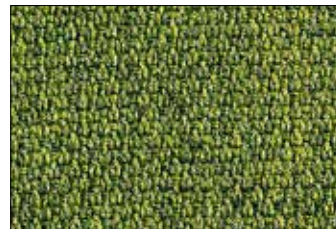
Fiber 3 Melange

306



Fiber 3 Melange

309



Fiber 3 Melange

310



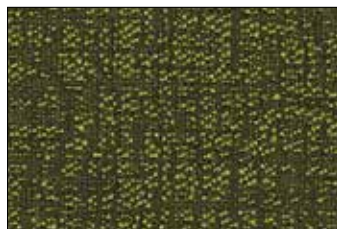
Fiber 3 Melange

801



Fiber 8 Bouclè

804



Fiber 8 Bouclè

806



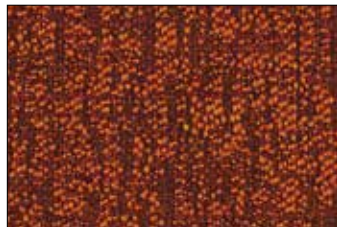
Fiber 8 Bouclè

808



Fiber 8 Bouclè

809



Fiber 8 Bouclè



Caimi Brevetti S.p.A. si riserva, a proprio insindacabile giudizio, la facoltà di modificare senza preavviso i materiali, le caratteristiche tecniche ed estetiche, nonché le dimensioni degli elementi illustrati nella presente scheda tecnica le cui immagini e colori sono puramente indicativi.