

La tecnologia brevettata Snowsound-Fiber è basata su morbide fibre acustiche di poliammide interconnesse. L'interazione fra le speciali fibre acustiche e l'aria permette di ridurre il fastidioso riverbero acustico degli ambienti, migliorando la qualità della vita e del lavoro.

The patented Snowsound-Fiber technology is based on soft interwoven nylon acoustic fibers. The interaction between the special acoustic fibers and air reduces the annoying acoustic reverberation in rooms while improving quality of life and work.

Composizione: fibre acustiche 100% poliammide rigenerato

Composition: acoustic fibers 100% regenerated nylon

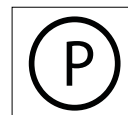
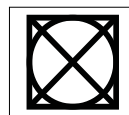
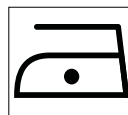
Peso: 330 (g/m²) - 460 (g/metro lineare)

Weight: 330 (g/m²) - 460 (g/linear meter)

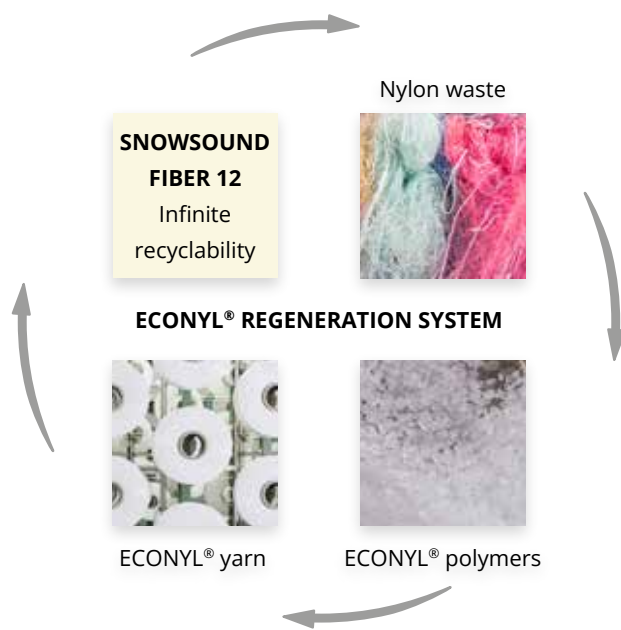
Altezza rotolo (cm): 140 (tolleranza 0 + 3 cm)

Roll height (cm): 140 (tolerance 0 + 3 cm)

MANUTENZIONE E LAVAGGIO
MAINTENANCE AND WASHING



100% RICICLABILE
100% RECYCLABLE



RESISTENZA ALL'ABRASIONE (MARTINDALE)

750.000 cicli

La prova è stata eseguita secondo i metodi di prova UNI EN ISO 12947-2:2017

ABRASION RESISTANCE OF FABRICS - MARTINDALE MACHINE METHOD

750.000 rubs

Test executed according to UNI EN ISO 12947-2-2:2017

DETERMINAZIONE DELLA TENDENZA DEI TESSUTI ALLA FORMAZIONE DI PELOSITA' SUPERFICIALE E DI PALLINE DI FIBRE (PILLING)

CLASSE 5 (5.000 cicli)

La prova è stata eseguita secondo i metodi di prova UNI EN ISO 12945-2-4:2021

DETERMINATIONS OF FABRIC PROPENSITY TO SURFACE FUZZING AND TO PILLING

CLASS 5 (5.000 rubs)

Test executed according to UNI EN ISO 12945-2-4:2021

SOLIDITA' DEL COLORE ALLA LUCE ARTIFICIALE: Prova con lampada ad arco allo xeno (SCALA DEI BLU)

INDICE DI SOLIDITA' ALLA LUCE

Colore 1200: 4/5

Colore 1201: 4/5

Colore 1202: 6

Colore 1203: 6

Colore 1204: 5

Colore 1205: 6/7

La prova è stata eseguita secondo i metodi di prova UNI EN ISO 105-B02:2014

COLOR FASTNESS TO ARTIFICIAL LIGHT: Xenon arc fading lamp test (BLUE SCALE)

FASTNESS INDEX

Color 1200: 4/5

Color 1201: 4/5

Color 1202: 6

Color 1203: 6

Color 1204: 5

Color 1205: 6/7

Test executed according to UNI EN ISO 105-B02:2014

SOLIDITA' DEL COLORE ALLO SFREGAMENTO (SCALA DEI GRIGI)

Sfregamento a secco INDICE DI SOLIDITA' ALLO SFREGAMENTO: 4/5

Sfregamento a umido INDICE DI SOLIDITA' ALLO SFREGAMENTO: 4/5

La prova è stata eseguita secondo i metodi di prova UNI EN ISO 105-X12:2016

COLOR FASTNESS TO RUBBING (GREY SCALE)

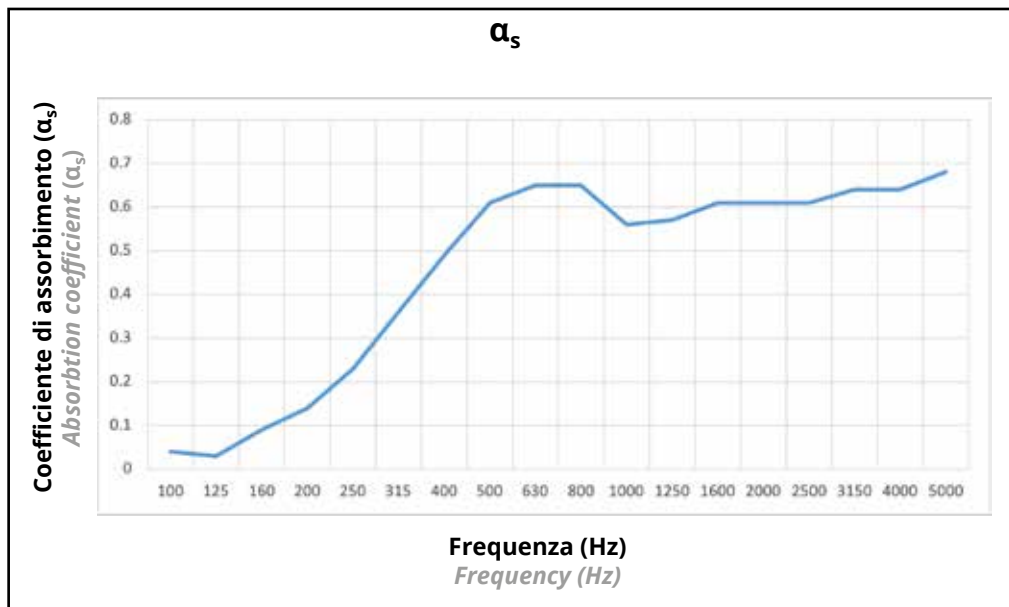
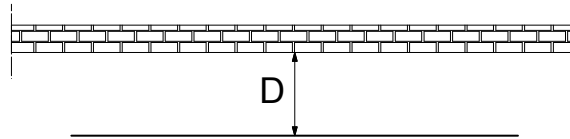
Dry rubbing STAINING INDEX: 4/5

Wet rubbing STAINING INDEX: 4/5

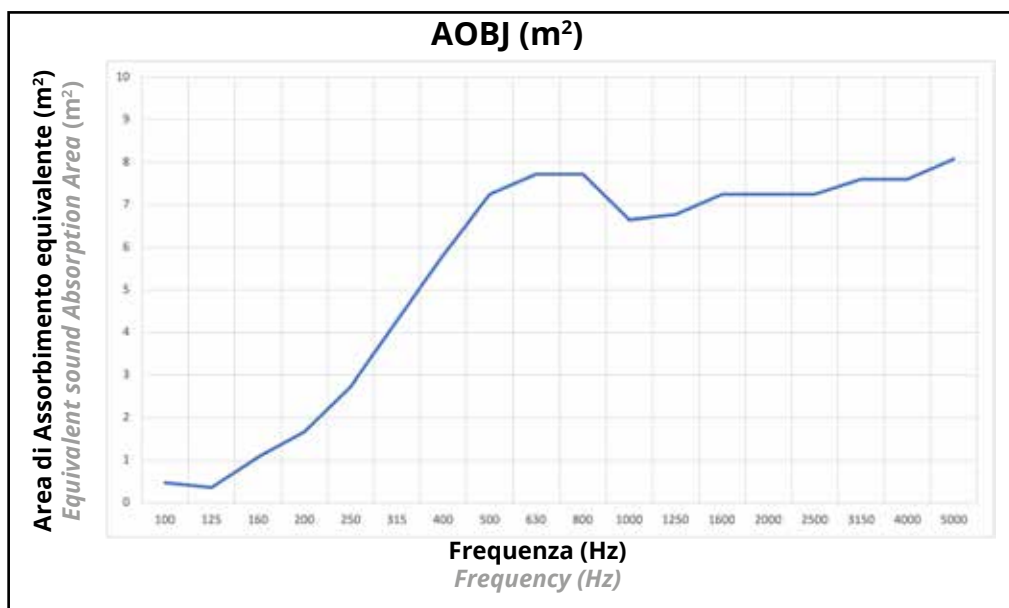
Test executed according to UNI EN ISO 105-X12:2016

Tessuto: PLANARE
Fabric: PLANAR

Installazione: Distanza da parete 10cm (D=10cm)
Installation: Distance from the wall 10cm (D=10cm)



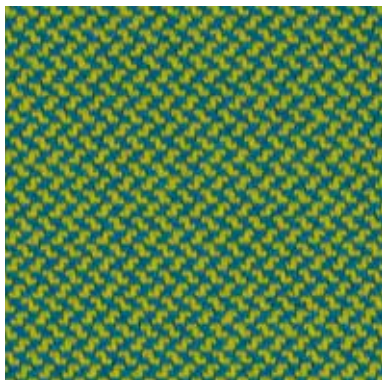
La prova è stata eseguita secondo le prescrizioni della norma UNI EN ISO 354
Test executed according to UNI EN ISO 354



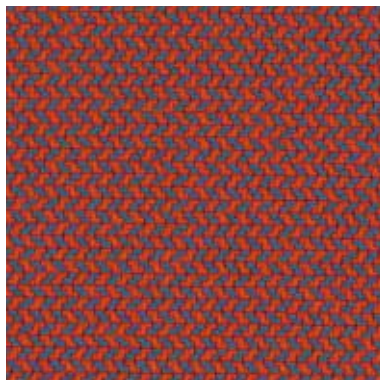
La prova è stata eseguita secondo le prescrizioni della norma UNI EN ISO 354
Test executed according to UNI EN ISO 354

FIBER 12 ECONYL

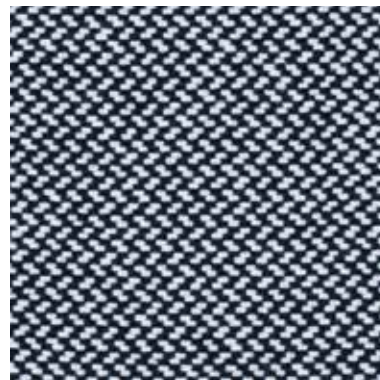
1200



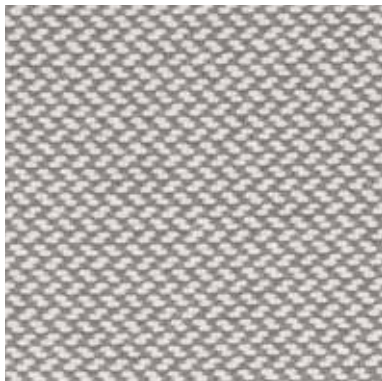
1201



1202



1203



1204



1205

